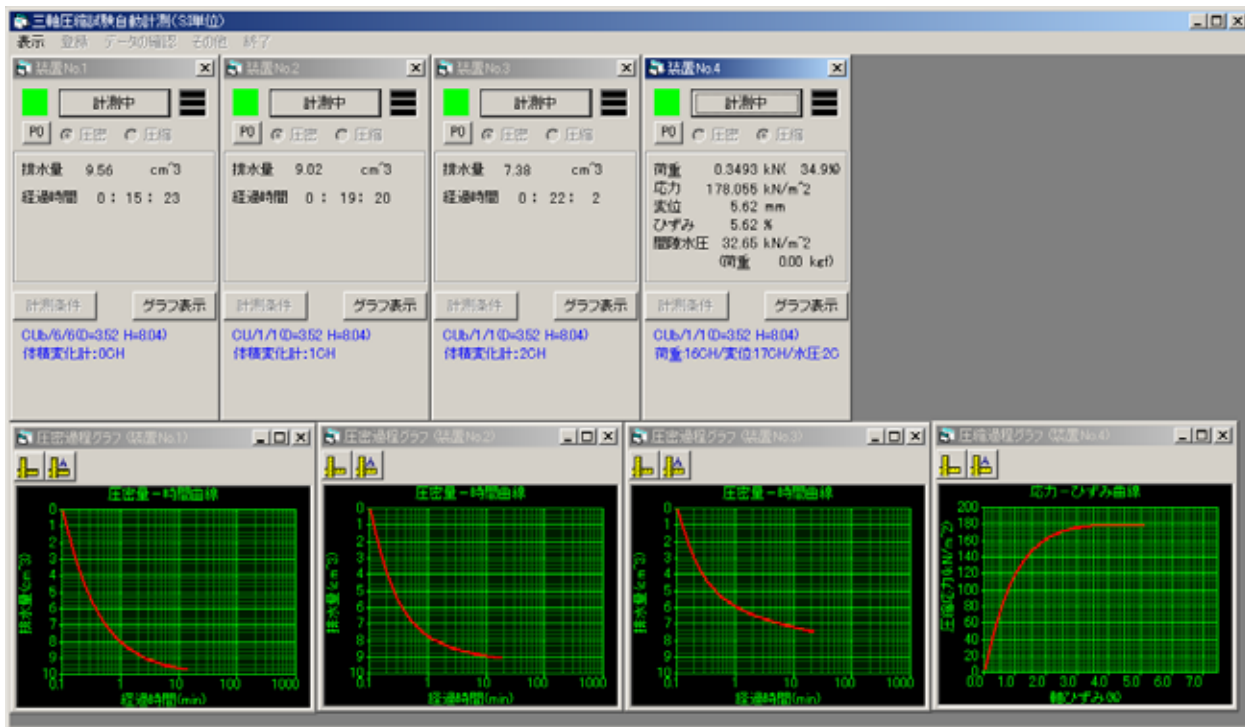


## 三軸圧縮試験自動計測（解析にて電子納品完全対応）

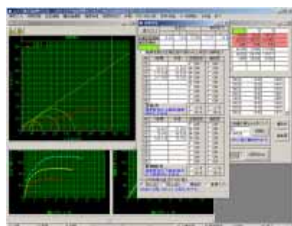
### 製品特長

本アプリケーションは三軸圧縮試験に特化されたインターフェイスを持ち、誰にでも安易に、正確に基準どおりの試験を実施することが可能です。圧密過程、圧縮過程は非同期に動作することが可能で、これにより1~3連目が圧密を行っている最中に4連目で圧縮試験を行うということも可能です。



三軸自動計測ソフトの画面

- 画面上側に操作パネルと計測値表示部、画面下側にグラフを連数ぶん配したわかりやすくシンプルなデザイン
- 機器構成・連数・試料に応じ最適なサンプリングレートに変更可能
- 多数の試料情報・センサ情報を登録・再利用可能
- 一度使用した設定・環境を自動保存
- 計測開始後は、「グラフスケールの書き換え」、「計測の終了判定」、「試験機の電源ストップ、復帰」、「データの記憶」までを完全に自動的に行うことが可能
- 既存の試験機にも対応可能
- 最大四連個別制御可。圧密過程と圧縮過程を非同期に同時計測することも可能
- 解析ソフトウェアは電子納品（XML、PDF）に完全対応

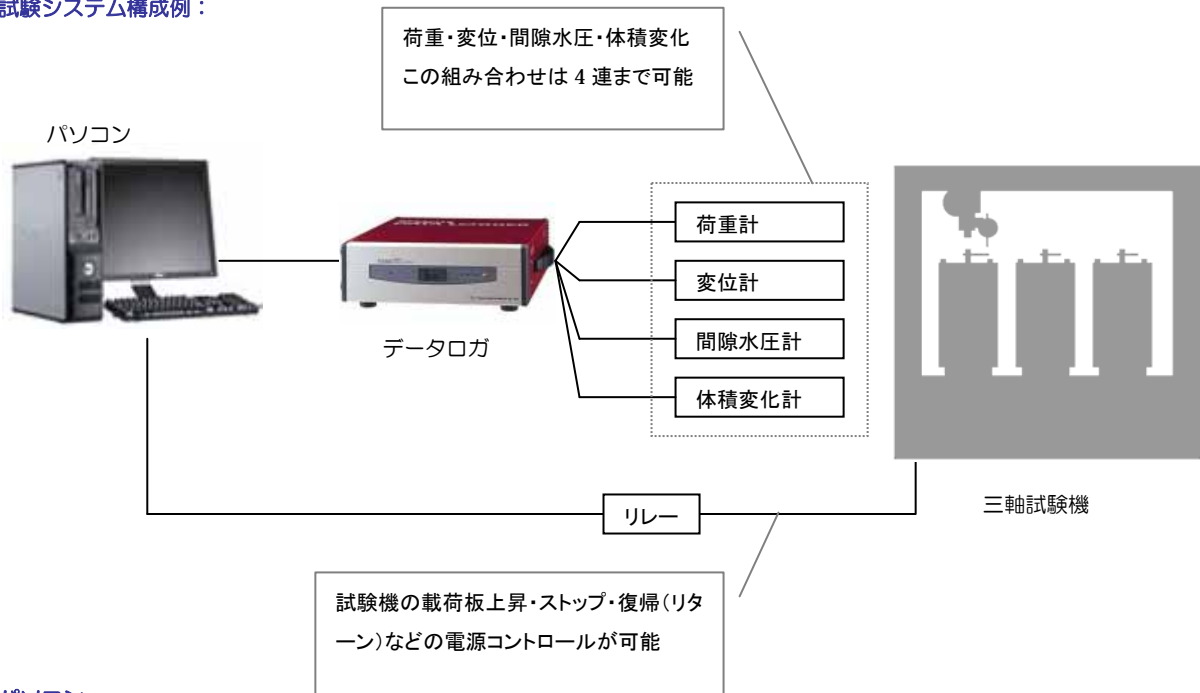


### 三軸圧縮試験 解析ソフト（JGS 0520,0521,0522,0523,0524）

#### 電子納品

弊社の標準解析ソフトです。簡単な操作にて、ネットワーク経由でデータを開くことが可能です。印刷、保存、データの電子化（電子納品）までを最小限の手間にて完了することが出来ます。

三軸試験システム構成例：



パソコン

対応 OS : Microsoft Windows 7, 8, 8.1, 10

試験機

オーバーロード時のロードセル保護回路

試験機の荷重計が「オーバーロード」になった時「ストップ」します

試験機側からコンピュータの「スタート」が可能です

コンピュータから試験機の「スタート」が可能です

既存の試験機をそのまま使用することも可能です。

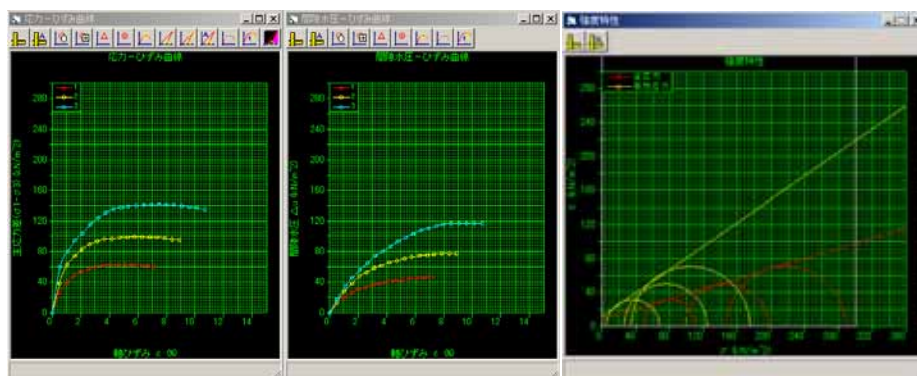
データロガ・アンプ

貴社のデータロガの改造も可能です。

ソフトウェア

三軸圧縮試験 自動計測 (本広告のソフトウェア)

計測後データは WinDST (三軸圧縮試験解析ソフトを含む。電子納品完全対応) にて解析可能



試験結果 (CUb) の解析例。左から、主応力差-軸ひずみ曲線、間隙水圧-ひずみ曲線、モール円

お問い合わせは

日本システム管理株式会社 (Nihon System Kanri Inc.)

福岡市南区向野 1-19-8 TEL : 092-511-6932 FAX : 092-511-8992

URL : <http://www.nskanri.co.jp/> E-Mail : [info@nskanri.co.jp](mailto:info@nskanri.co.jp)